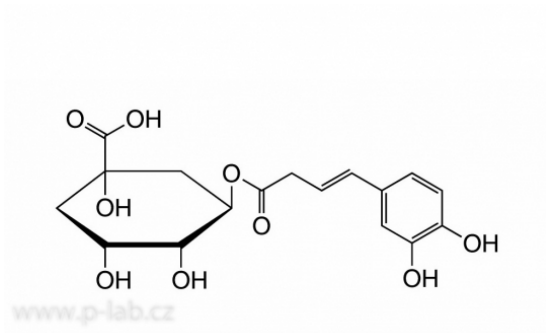


KYSELINA CHLOROGENOVÁ**CAS:** 327-97-9**Vzorec:** C₁₆H₁₈O₉**Technické parametry**

Molekulová hmotnost:

354,32



Čistota	Balení	Katalogové číslo
min 95 %	250 mg	R.6385.1
min 95 %	1 g	R.6385.2
ROTICHROM® TLC referenční látka pro tenkovrstvou chromatografii	50 mg	R.5558.1
ROTICHROM® Pracovní standard	100 mg	R.NC06.1
ROTI®STAR Primární standard	25 mg	R.NE06.1