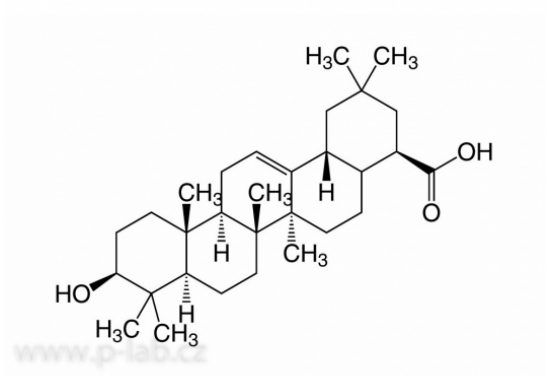


**KYSELINA OLEANOLOVÁ**

oleanol, karyofylin

**CAS:** 508-02-1**Vzorec:** C<sub>30</sub>H<sub>48</sub>O<sub>3</sub>**Technické parametry**

Molekulová hmotnost:	456,71
Teplota skladování:	+4 °C



Čistota	Balení	Katalogové číslo
ROTICHROM® HPLC min 99 % referenční látka pro HPLC	20 mg	R.7402.2
ROTI®STAR Primární standard	10 mg	R.NE50.1