

## LUTEOLIN

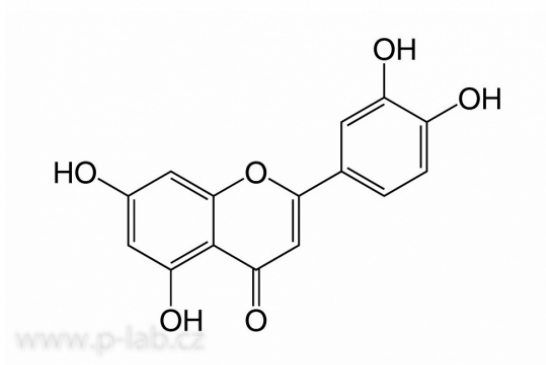
3',4',5,7-tetrahydroxyflavon  
z rýtu barvířského (*Reseda luteola*)

**CAS:** 491-70-3

**Vzorec:** C<sub>15</sub>H<sub>10</sub>O<sub>6</sub>

### Technické parametry

Molekulová hmotnost:	286,23
Bezp. věty (GHS):	H315-H319-H335
Teplota skladování:	+4 °C



Čistota	Balení	Katalogové číslo
ROTICHROM® HPLC min 99 % referenční látka pro HPLC	10 mg	R.4546.1
ROTICHROM® Pracovní standard	50 mg	R.NC49.1
ROTI®STAR Primární standard	25 mg	R.NE49.1