

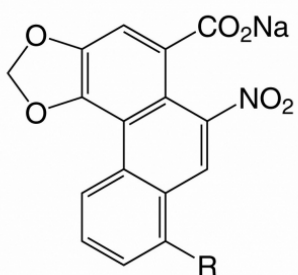
KYSELINA ARISTOLOCHOVÁ SODNÁ SŮL (I A II)**CAS:** 10190-99-5**Vzorec:** C₁₇H₁₀NNaO₇/C₁₆H₈NO₆Na**Technické parametry**

Molekulová hmotnost:

363/333

Bezp. věty (GHS):

H301+H311+H331-H351-H341

www.p-lab.cz

Čistota	Balení	Katalogové číslo
pro biochemii	500 mg	R.7268.1