

Filtr membránový s mřížkou MCE nesterilní | WHATMAN

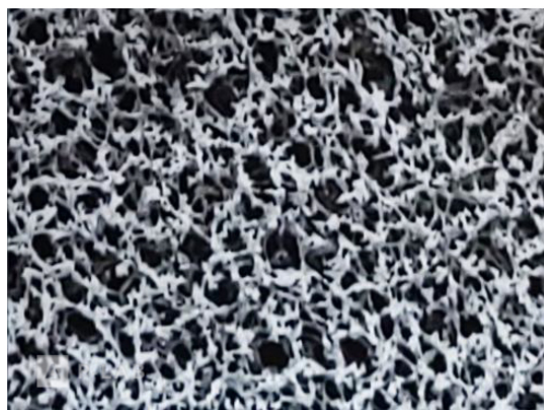
Autoklávovatelné membrány ze směsi esterů celulózy pro analýzu zachycených částic

- Biologicky inertní, bez povrchově aktivních látek se střední vazbou proteinů a střední odolností vůči rozpouštědlům
- Vhodné pro filtraci, separaci a analýzu částic, mikrobiologickou analýzu, měření znečišťujících látek ve vzduchu atd.
- Mřížka usnadňuje počítání částic, kolonií, bakterií, kvasinek a hub
- Velmi hladký a rovnoměrný povrch pro snazší detekci částic
- Použitá barviva jsou netoxická a neobsahují antibakteriální látky
- Vysoká rychlost filtrace

Technické parametry

Materiál:	směs acetátu a nitrátu celulózy
Tepelná odolnost:	130 °C
Mřížka membrány:	rozteč linek 3,1 mm

Typ membrány	ME 25	ME 26	ME 28
Porozita	0,45 μm	0,6 μm	1,2 μm
Rychlost filtrace vody (na filtru 12,5 cm ² a vakuu 0,9 bar)	12,5 s/100 ml	4,8 s/100 ml	2 s/100 ml



Membrána ze směsi esterů celulózy

Průměr membrány (mm)	Porozita (μm)	Typ membrány	Barva membrány	Barva mřížky	Balení (ks)	Katalogové číslo
47	0,45	ME 25/21	bílá	černá	100	10406812
47	0,45	ME 25/41	zelená	černá	100	10409414
50	0,45	ME 25/21	bílá	černá	100	10406814
50	0,45	ME 25/31	černá	bílá	100	10409714
50	0,6	ME 26/31	černá	bílá	100	10409814
50	1,2	ME 28/41	zelená	černá	100	10408472