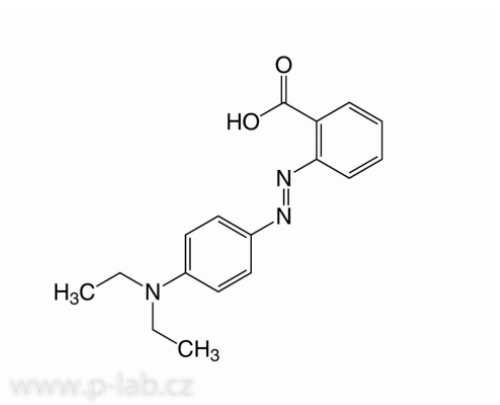


**ČERVENĚ ETHYLOVÁ**

ethylčerveň

**CAS:** 76058-33-8**Vzorec:** C<sub>17</sub>H<sub>19</sub>N<sub>3</sub>O<sub>2</sub>**Technické parametry**

|                      |                         |
|----------------------|-------------------------|
| Molekulová hmotnost: | 297,36                  |
| Indikátor:           | pH 4,5-6,5              |
| Barevný přechod:     | červená - žlutá         |
| Pracovní roztok:     | 0,1 g v 100 ml 96% EtOH |



| Čistota | Balení | Katalogové číslo |
|---------|--------|------------------|
| p.a.    | 5 g    | R.7677.1         |
| p.a.    | 25 g   | R.7677.2         |
| p.a.    | 100 g  | R.7677.3         |