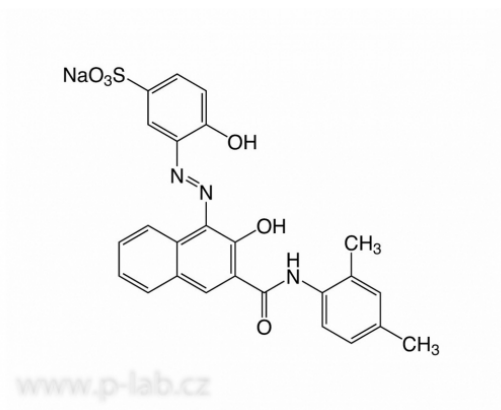


MODŘ XYLIDYLOVÁ, SODNÁ SŮL**CAS:** 14936-97-1**Vzorec:** C₂₅H₂₀N₃NaO₆S**Technické parametry**

Molekulová hmotnost:	513,51
Indikátor:	Mg
Pracovní roztok:	0,1 g v 100 ml H ₂ O



Čistota	Balení	Katalogové číslo
min 88 %, p.a.	1 g	R.KK35.1
min 88 %, p.a.	5 g	R.KK35.2