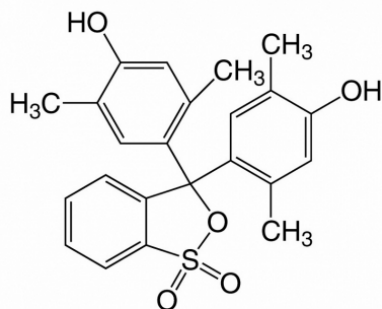


**MODŘ XYLENOLOVÁ****CAS:** 125-31-5**Vzorec:** C<sub>23</sub>H<sub>22</sub>O<sub>5</sub>S**Technické parametry**

Molekulová hmotnost:	410,49
Indikátor:	pH 1,2-2,8
Barevný přechod:	červená - žlutá
Indikátor:	pH 8,0-9,8
Barevný přechod:	žlutá - fialová
Pracovní roztok:	0,1 g v 100 ml 50% EtOH
Bezp. věty (GHS):	H315-H319-H335

[www.p-lab.cz](http://www.p-lab.cz)

Čistota	Balení	Katalogové číslo
p.a.	1 g	R.7746.1
p.a.	5 g	R.7746.2
p.a.	10 g	R.7746.3