

**ČERVENĚ o-KRESOLOVÁ****CAS:** 1733-12-6**Vzorec:** C<sub>21</sub>H<sub>18</sub>O<sub>5</sub>S**Technické parametry**

Molekulová hmotnost: 382,44

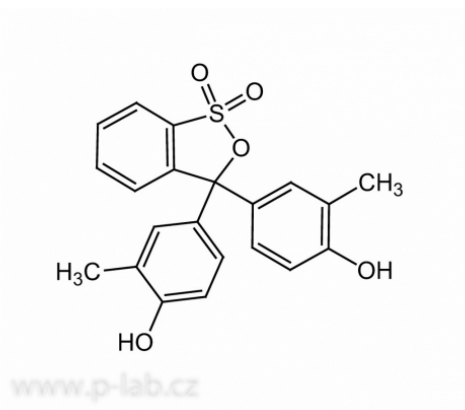
Indikátor: pH 0,2-1,8

Barevný přechod: červená - žlutá

Indikátor: pH 7,0-8,8

Barevný přechod: oranžová - fialová

Pracovní roztok: 0,1 g v 100 ml 20% EtOH NEBO 0,04 g v 1,05 ml NaOH (0,01 mol/l) a doplnit vodou na 100 ml



Čistota	Balení	Katalogové číslo
p.a.	5 g	R.KK15.1
p.a.	10 g	R.KK15.2
p.a.	25 g	R.KK15.3